



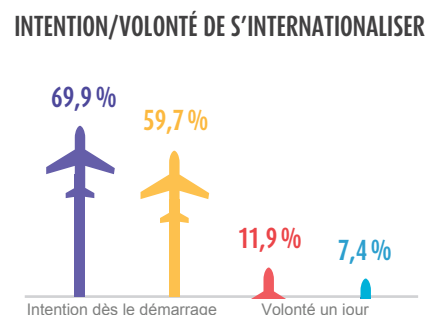
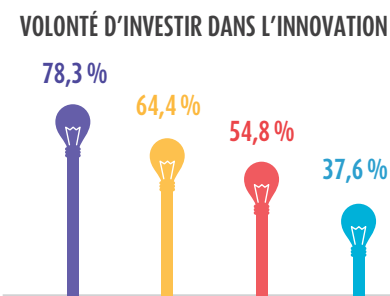
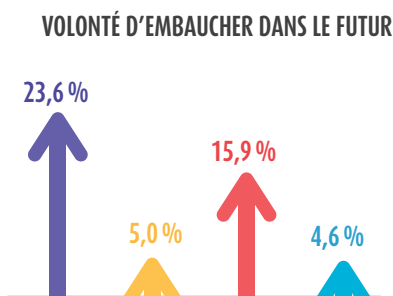
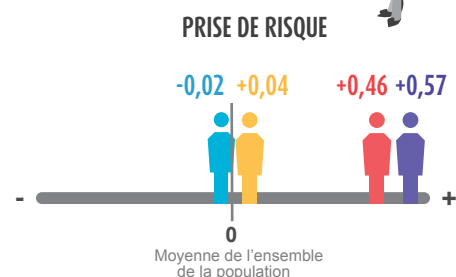
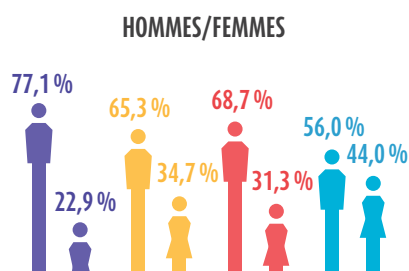
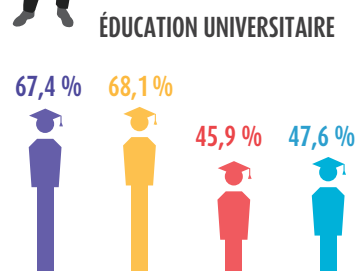
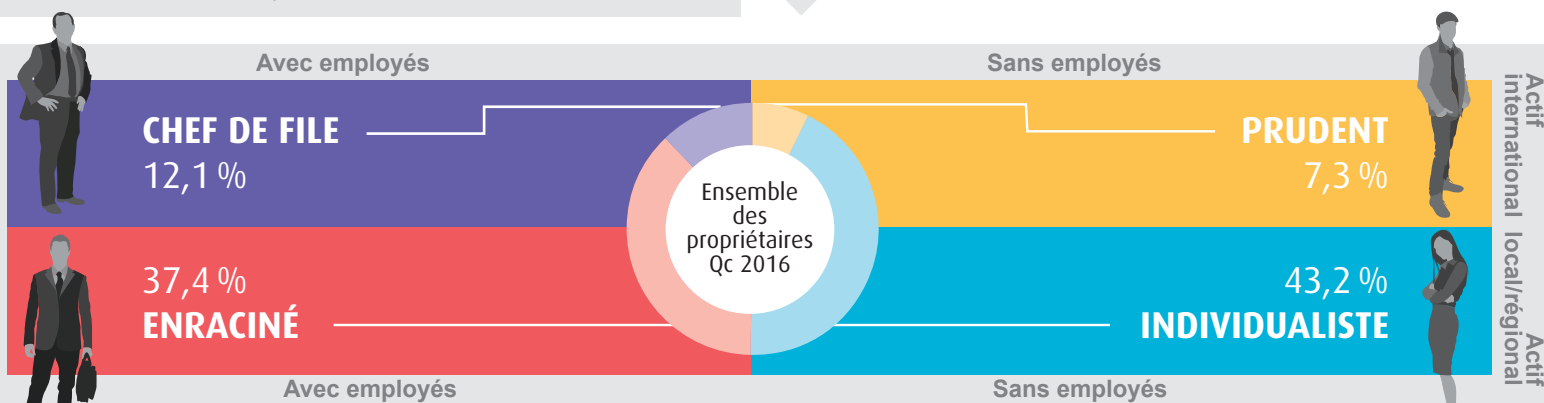
Indice entrepreneurial québécois 2016 du Réseau M

Croissance et internationalisation : les quatre profils de l'entrepreneur québécois sous la loupe

La synthèse du dynamisme entrepreneurial 2016 nous indique une grande progression du taux d'intention d'entreprendre de la population (il a triplé depuis les débuts de l'Indice en 2009). Le Québec peut vraiment compter sur une culture entrepreneuriale plus forte!

Accompagner nos entrepreneurs vers la croissance? Oui mais qui sont-ils au sein de l'ensemble des propriétaires d'entreprise du Québec?! Découvrez ci-dessous les quatre profils de l'entrepreneur québécois et les six indicateurs-clés qui constituent leur « ADN ».

2016	TOTAL QC	18-34 ans	Hommes	Femmes	Immigrants
Intentions	21,0 %	42,2 %	25,9 %	16,3 %	32,3 %
Démarches	9,8 %	15,1 %	12,3 %	7,4 %	17,5 %
Propriétaires	7,8 %	5,1 %	10,4 %	5,3 %	8,3 %
Fermetures	12,6 %	5,4 %	15,6 %	9,7 %	15,1 %



Notre futur | Les étudiants universitaires • les femmes • les immigrants

Pour télécharger le rapport www.entrepreneurship.qc.ca/indice2016